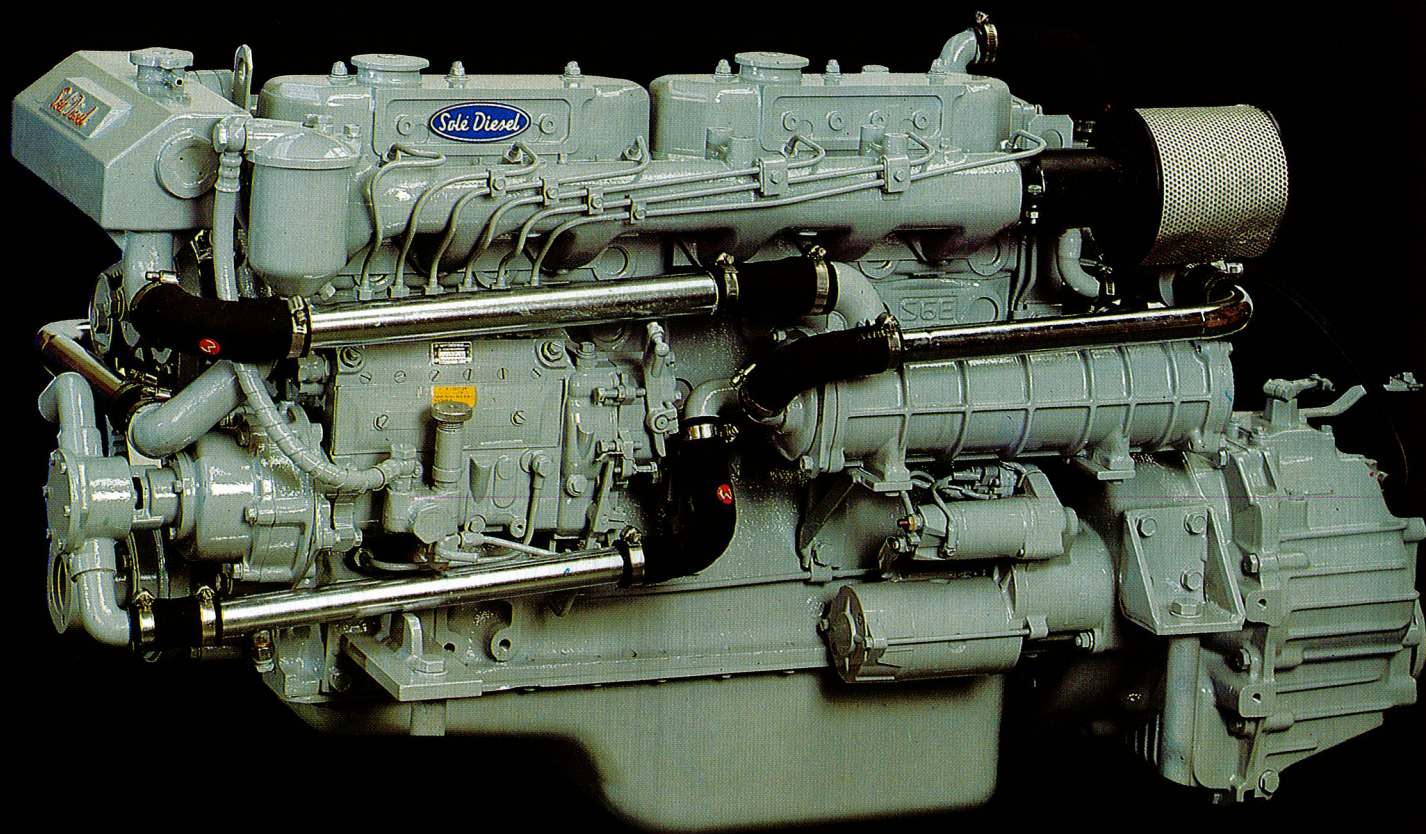


MARINE DIESEL ENGINE

6 Cylinders

122 HP.



Solé Diesel

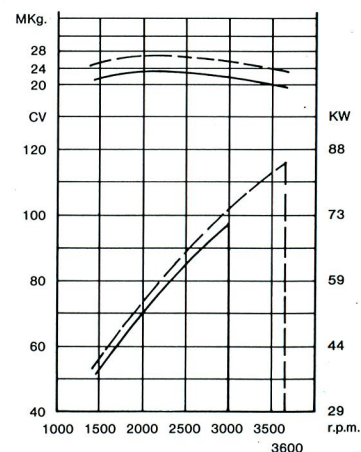
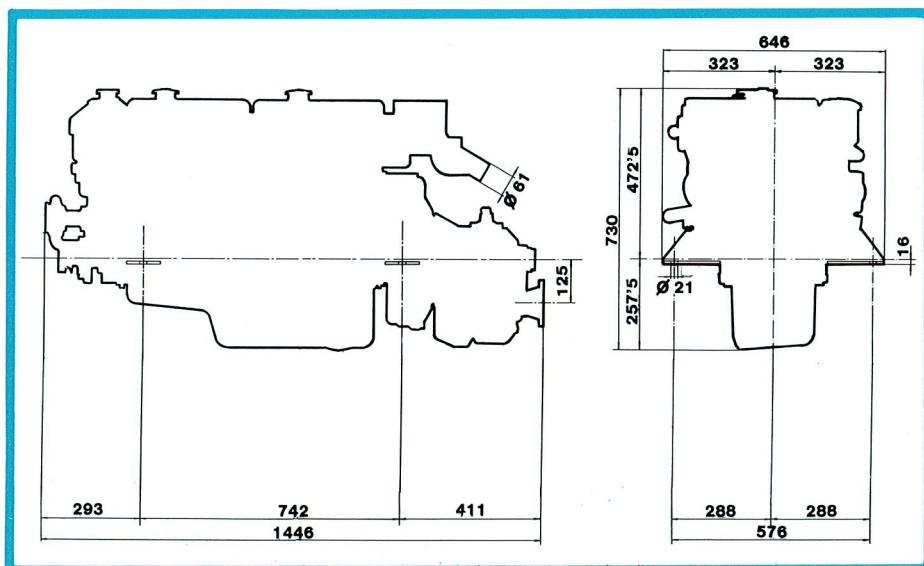
MINI-120 MOOTTORI

ERITTELY:

Sylinteriluku:	6 syl. rivimoottori.Vapaasti hengittävä.
Syl.halk. × iskunpit.:	98 mm × 98 mm
Sylinteritilavuus:	4400 cm ³
Puristussuhde:	20:1
Teho:	DIN 6270-A: 98 hv (72 kW)/3000 k/min DIN 6270-B: 116 hv (85,3 kW)/3600 k/min
Palotila:	Pyörrekammio
Jäähdytysjärjestelmä:	Makeavesijäähdytys, öljynjäähdytin, jäähdytetty pakoputken mutka
Sähkölaitteet:	24 V starttimoottori 5 kW, hehkutulpat. Vaihtovirtalaturi 30 A
Merikytkin:	Hurth HBW-360 2:1
Paino:	480 kg
Max asennuskulma:	20°

Vakiovarusteet: Virtapaneli, jossa mm. kierroslukumittari. Sähköinen pysäytys, öljynsuodatin, öljyntyhjennyspumppu, kumityydyt. Kaukosäätölaitteen liitännät.

Lisävarusteet: Vedenottohana, -suodatin, kaukosäätölaitteet, pakoputki, potkuriakseli ja vannasputki, potkuri.



Maahantuoja:

ESBOAT_{oy}

Hyljetie 02260 ESPOO p. 90-881234

Jälleenmyyjä: